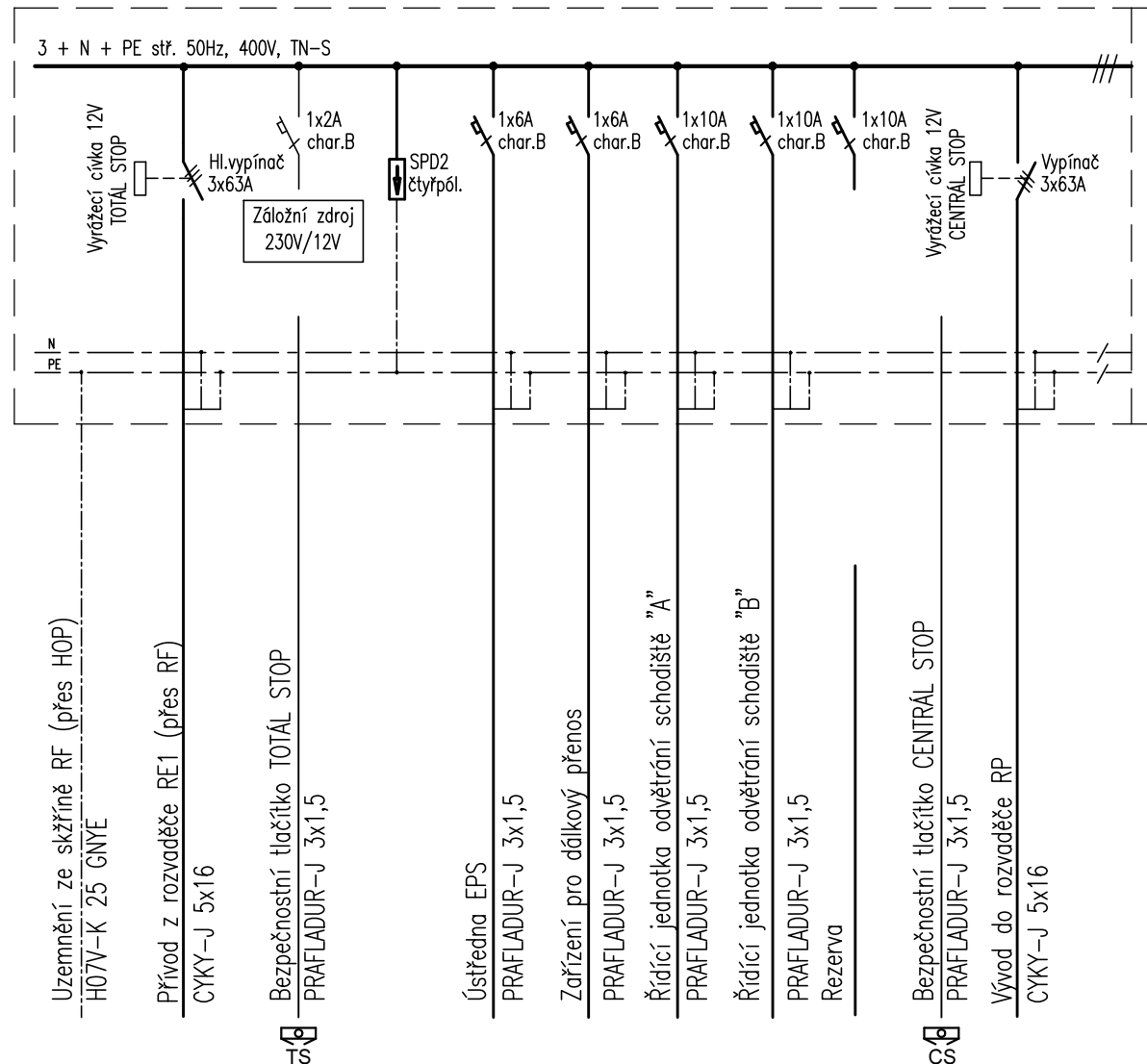


Rozvaděč RH1



Rozvaděč RH1

- skříň nástěnná oceloplechová s dvířky v barvě bílé
- krytí IP 30, po otevření IP20
- skříň osadit spodní hranou 900 mm nad podlahou
- osadí se přístrojovou náplní dle tohoto schéma

Rozvodná soustava:

3 + N + PE stř. 50Hz, 400/230V, TN-S

Ochrana před úrazem el. proudem:

Dle ČSN EN 61140 ed.3 a ČSN 33 2000-4-41 ed.3:

- automatickým odpojením od zdroje

Doplňující opatření dle ČSN 33 2130 ed.3 a ČSN 33 2000-4-41 ed.3:

- doplňující ochranné pospojování a proudové chrániče

INVESTOR:		Město Neratovice Kojetická 1028 277 11 Neratovice IČ: 00237108	
ZPRACOVATEL PROJEKTOVÉ ČÁSTI:		Miloš Jakeš Jungmannova 667 391 81 Veselí nad Lužnicí IČ: 103 20 644	
ZODP.PROJEKTANT:	KONTROLOVAL:	KRESLIL:	
MILOŠ JAKÉŠ	ING. MARTIN ŠVEHLA	MILOŠ JAKÉŠ	
MÍSTO STAVBY: NERATOVICE, ulice Na Výsluní, parc. č. 92/15, 92/16, k.ú. Neratovice			
AKCE : Parkovací dům Neratovice		FORMÁT/	2xA4
		MĚŘÍTKO/	
		DATUM/	04/2021
		INDEX:	
OBSAH :		ČÁST DOKUM:	STUPEŇ PD:
D.1.4.1 Vnitřní elektroinstalace		SO.01	DSP
NÁZEV VÝKRESU:		Č.VÝKR.:	PARÉ:
Rozvaděč RH1		04	